

**JUNTA DE EXTREMADURA**

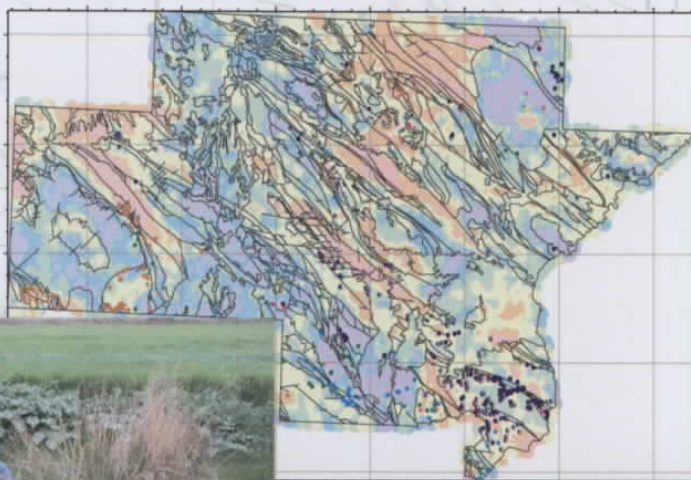
Consejería de Economía y Trabajo

Dirección General de Ordenación Industrial, Energía y Minas



Dirección de Recursos Minerales y Geoambiente

# CARTOGRAFÍA Y EXPLORACIÓN GEOQUÍMICAS DEL SUR DE BADAJOZ

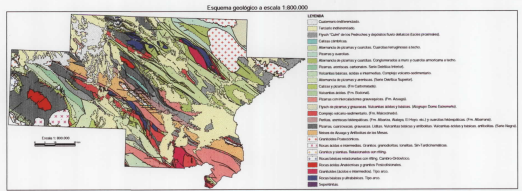
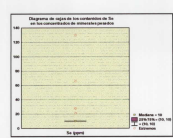
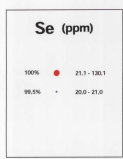
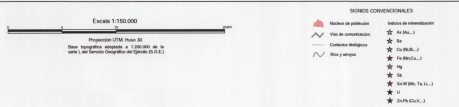


**MAPAS (175-191)**

**AÑO 2005**



**CARTOGRAFÍA GEOQUÍMICA DEL SUR DE BADAJOZ**

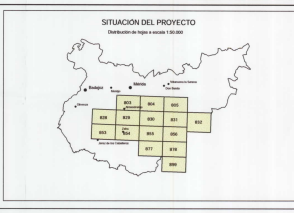


**CARTOGRAFÍA Y EXPLORACIÓN GEOQUÍMICAS DEL SUR DE BADAJOZ**

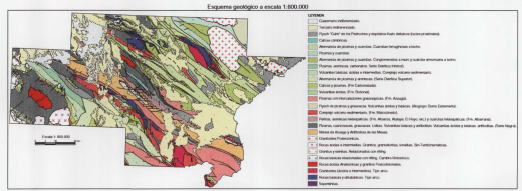
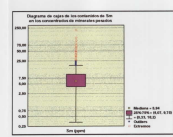
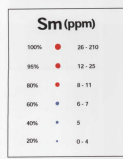
ANÁLISIS DE CONCENTRADOS DE BATEAS  
**SELENIO**

Mapa núm. 176

**CARTOGRAFÍA GEOQUÍMICA DEL SUR DE BADAJOZ**



Escala 1:100.000  
 Proyección UTM, Zona 30  
 Base cartográfica: IGN 1:50.000, de la serie S del Sistema de Coordenadas UTM  
**SÍMBOLOS CONVENCIONALES**  
 Límite de población  
 Límite de comarcas  
 Contorno hidrográfico  
 Río y arroyo  
 Límite de comarcas  
 Límite de municipios  
 Límite de parroquias  
 Límite de pedanías  
 Límite de aldeas  
 Límite de caseríos  
 Límite de fincas  
 Límite de parcelas  
 Límite de cultivos  
 Límite de bosques  
 Límite de montes  
 Límite de sierras  
 Límite de cerros  
 Límite de cerros  
 Límite de cerros  
 Límite de cerros



**CARTOGRAFÍA Y EXPLORACIÓN GEOQUÍMICAS DEL SUR DE BADAJOZ**

**ANÁLISIS DE CONCENTRADOS DE BATEAS SAMARIO**

Mapa núm. 177

CARTOGRAFÍA GEOQUÍMICA DEL SUR DE BADAJOZ



SITUACIÓN DEL PROYECTO

Extremadura (km²)

Badajoz	15.2	15.2	15.2	15.2
Cáceres	15.2	15.2	15.2	15.2
Huelva	15.2	15.2	15.2	15.2
Mérida	15.2	15.2	15.2	15.2
Salamanca	15.2	15.2	15.2	15.2
Talavera	15.2	15.2	15.2	15.2
Valencia	15.2	15.2	15.2	15.2
Zamora	15.2	15.2	15.2	15.2
Extremadura	15.2	15.2	15.2	15.2

CARTOGRAFÍA Y EXPLORACIÓN GEOQUÍMICAS DEL SUR DE BADAJOZ

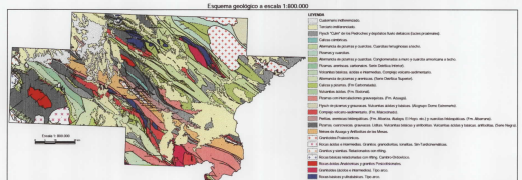
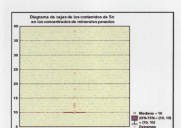
ANÁLISIS DE CONCENTRADOS DE BATEAS

ESTAÑO

Mapa núm. 178

Sn (%)

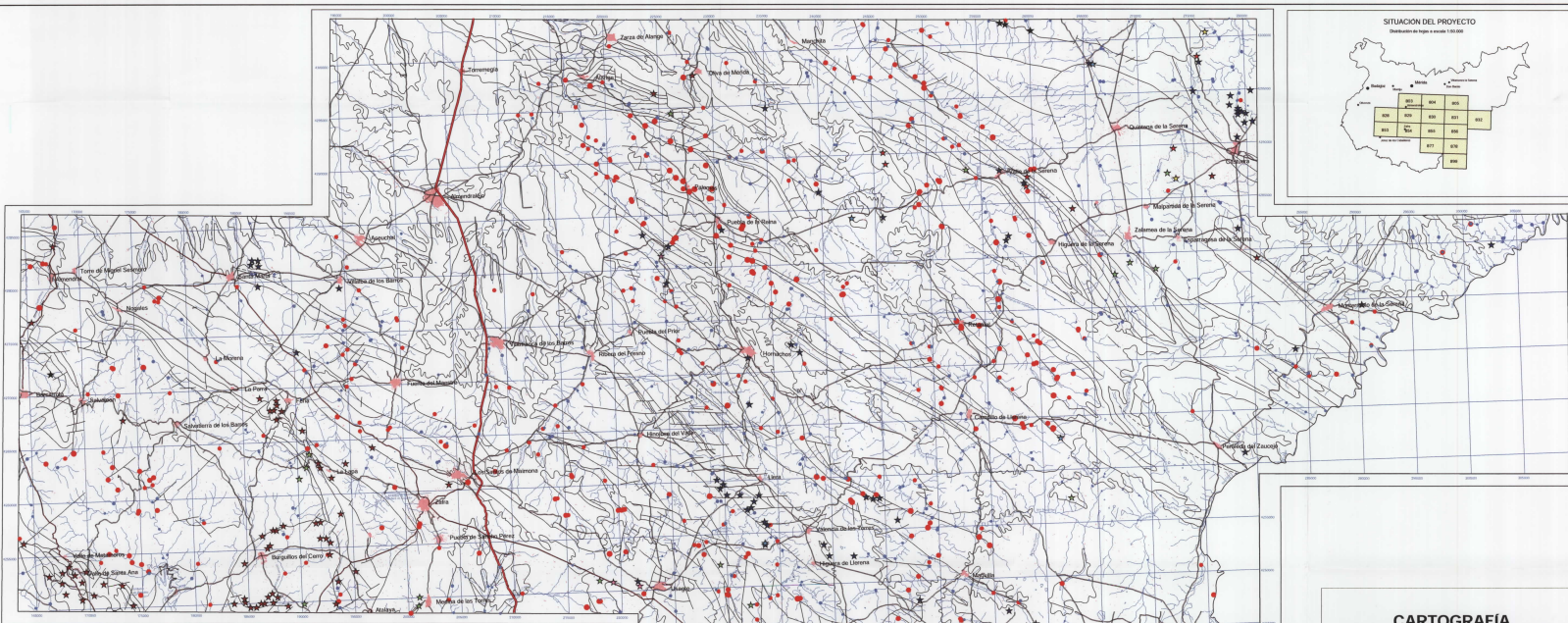
100%	●	10.00 - 38.33
99.5%	●	10.00 - 10.00



### CARTOGRAFÍA GEOQUÍMICA DEL SUR DE BADAJOZ



SITUACIÓN DEL PROYECTO  
 Distribución de hojas a escala 1:50.000

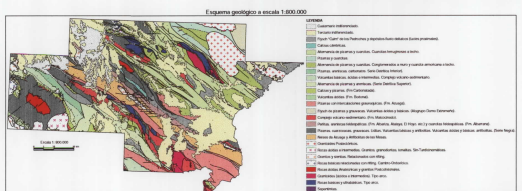


Escala 1:50.000  
 Proyección UTM, Huso 30  
 Norte geográfico: 6805086,4 + 1638600,0 en la línea de Bases Geográficas del Sistema UTM (0,0,0)

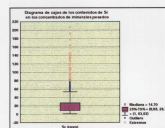
**SÍMBOLOS CONVENCIONALES**

- |  |                      |  |    |
|--|----------------------|--|----|
|  | Medidas de estroncio |  | Si |
|  | Medidas de estroncio |  | Si |
|  | Geología             |  | Si |
|  | Redes hidrográficas  |  | Si |
|  | Alis y riego         |  | Si |
|  |                      |  | Si |
|  |                      |  | Si |
|  |                      |  | Si |
|  |                      |  | Si |
|  |                      |  | Si |

Geología geológica a escala 1:500.000



- |  |           |
|--|-----------|
|  | Aluviales |
|  | Aluviales |
|  | Aluviales |
|  | Aluviales |
|  | Aluviales |
|  | Aluviales |
|  | Aluviales |
|  | Aluviales |
|  | Aluviales |
|  | Aluviales |
|  | Aluviales |
|  | Aluviales |
|  | Aluviales |
|  | Aluviales |
|  | Aluviales |



**Sr (ppm)**

100%	66 - 208
95%	32 - 66
90%	19 - 33
80%	9 - 18
60%	9 - 12
30%	1 - 8

**CARTOGRAFÍA Y EXPLORACIÓN GEOQUÍMICAS DEL SUR DE BADAJOZ**

ANÁLISIS DE CONCENTRADOS DE BATEAS  
 ESTRONCIO

Mapa núm. 179

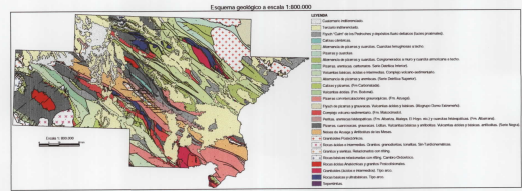
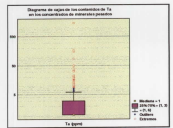
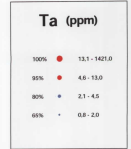
**CARTOGRAFIA GEOQUIMICA DEL SUR DE BADAJOZ**



**ESCALA 1:500.000**

Borde de provincia  
 Borde de comarca  
 Comarcas Badajoz  
 Ríos y arroyos

**SIEMPOS CONVENCIONALES**  
 2000  
 2000-1  
 2000-2  
 2000-3  
 2000-4  
 2000-5  
 2000-6  
 2000-7  
 2000-8  
 2000-9  
 2000-10  
 2000-11  
 2000-12

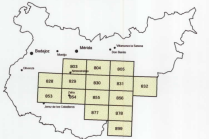


**CARTOGRAFIA Y EXPLORACIÓN GEOQUIMICAS DEL SUR DE BADAJOZ**

ANÁLISIS DE CONCENTRADOS DE BATEAS  
**TANTALO**

Mapa núm. 180

**SITUACION DEL PROYECTO**  
 Distribución de hojas a escala 1:800.000



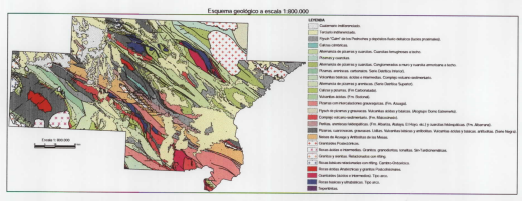
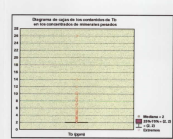
**CARTOGRAFIA Y EXPLORACION GEOQUÍMICAS DEL SUR DE BADAJOZ**

ANÁLISIS DE CONCENTRADOS DE BATEAS TERBIO

Mapa núm. 181

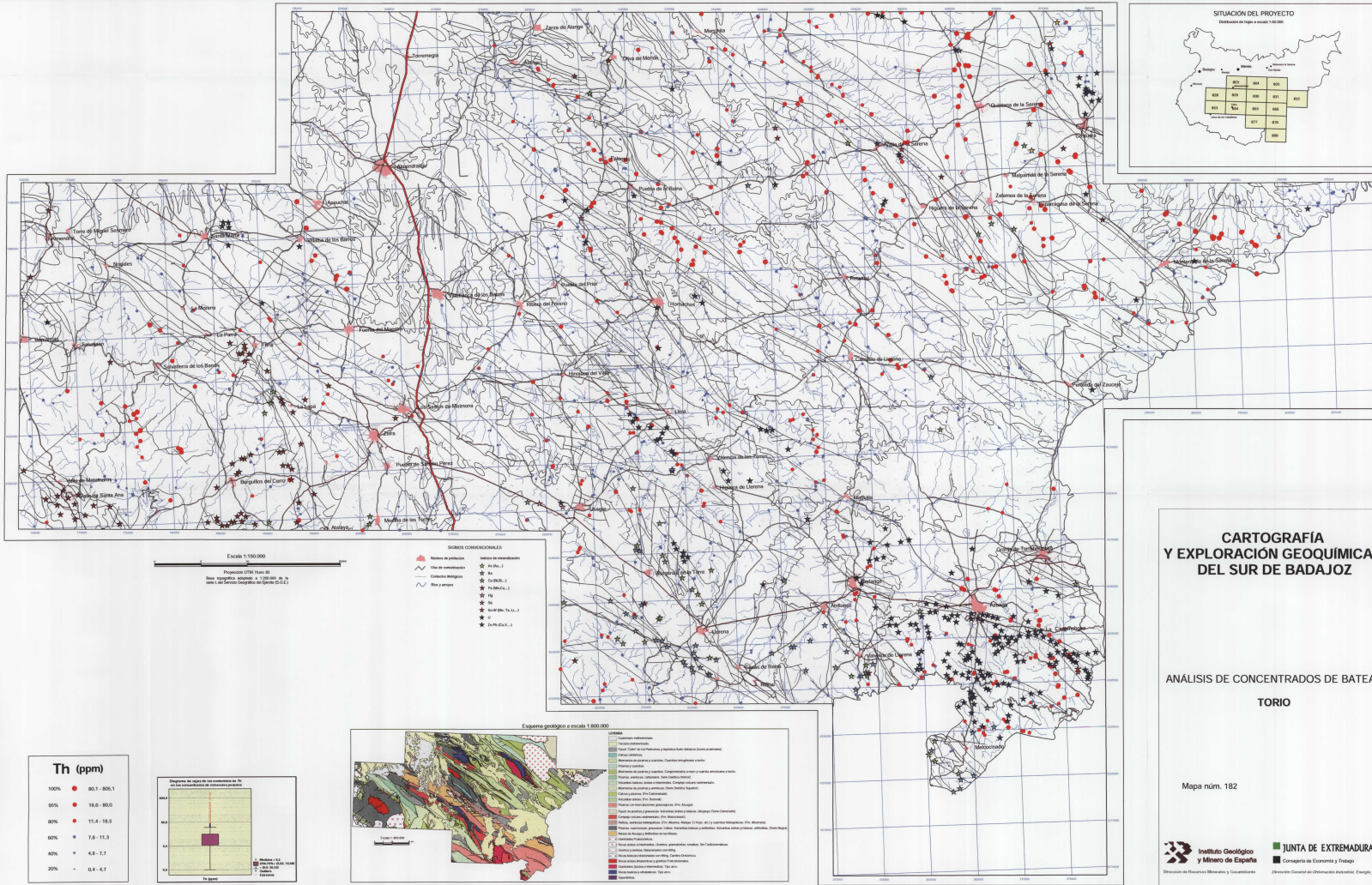
**Tb (ppm)**

100%	●	5,1 - 26,0
93,8%	●	2,2 - 5,0
82%	●	1,5 - 2,1



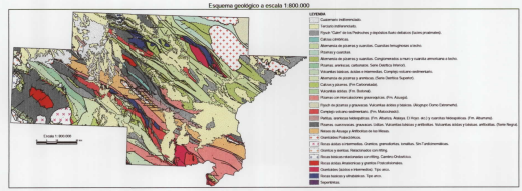
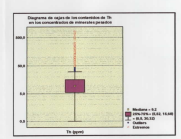
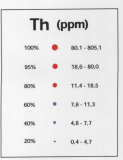


**CARTOGRAFÍA GEOQUÍMICA DEL SUR DE BADAJOZ**



Escala 1:50.000  
 Proyecto IGT, fase III  
 Área geológica: 10.000, de la zona del Sur de Badajoz, al Oeste de E.C.T.

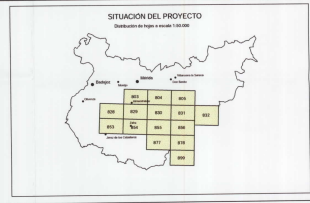
- SÍMBOLOS CONVENCIONALES**
- Núcleo de población
  - Núcleo de explotación
  - Núcl. I
  - Núcl. II
  - Núcl. III
  - Núcl. IV
  - Núcl. V
  - Núcl. VI
  - Núcl. VII
  - Núcl. VIII
  - Núcl. IX
  - Núcl. X
  - Núcl. XI
  - Núcl. XII
  - Núcl. XIII
  - Núcl. XIV
  - Núcl. XV
  - Núcl. XVI
  - Núcl. XVII
  - Núcl. XVIII
  - Núcl. XIX
  - Núcl. XX
  - Núcl. XXI
  - Núcl. XXII
  - Núcl. XXIII
  - Núcl. XXIV
  - Núcl. XXV
  - Núcl. XXVI
  - Núcl. XXVII
  - Núcl. XXVIII
  - Núcl. XXIX
  - Núcl. XXX



**CARTOGRAFÍA Y EXPLORACIÓN GEOQUÍMICAS DEL SUR DE BADAJOZ**

**ANÁLISIS DE CONCENTRADOS DE BATEAS TORIO**

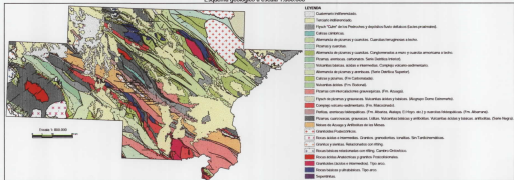
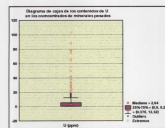
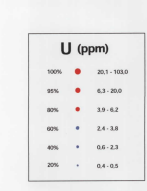
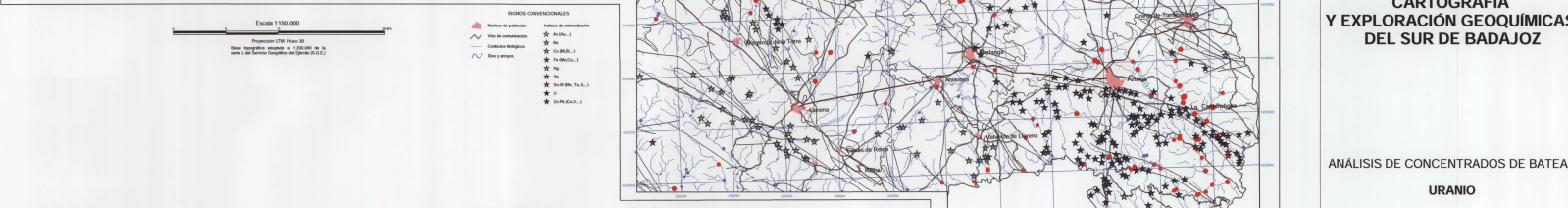
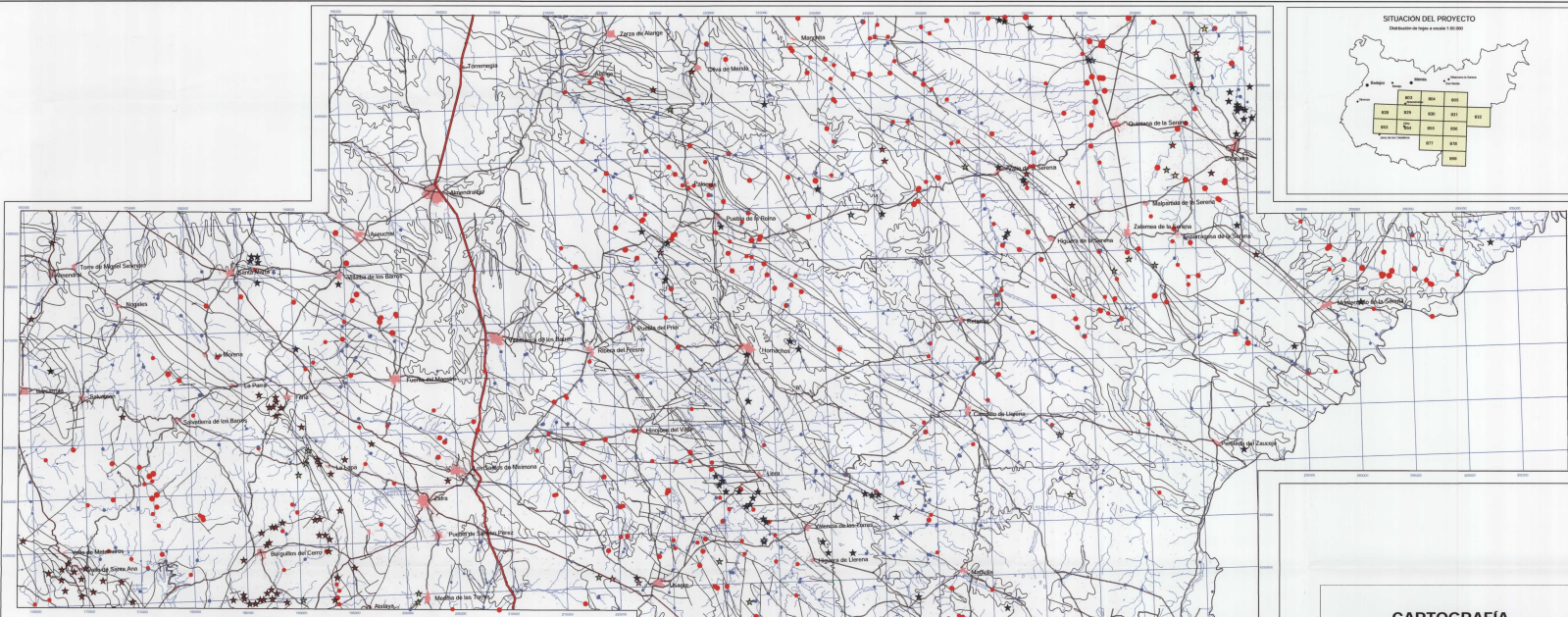
Mapa núm. 182



**CARTOGRAFÍA Y EXPLORACIÓN GEOQUÍMICAS DEL SUR DE BADAJOZ**

ANÁLISIS DE CONCENTRADOS DE BATEAS  
**TITANIO**

Mapa núm. 183

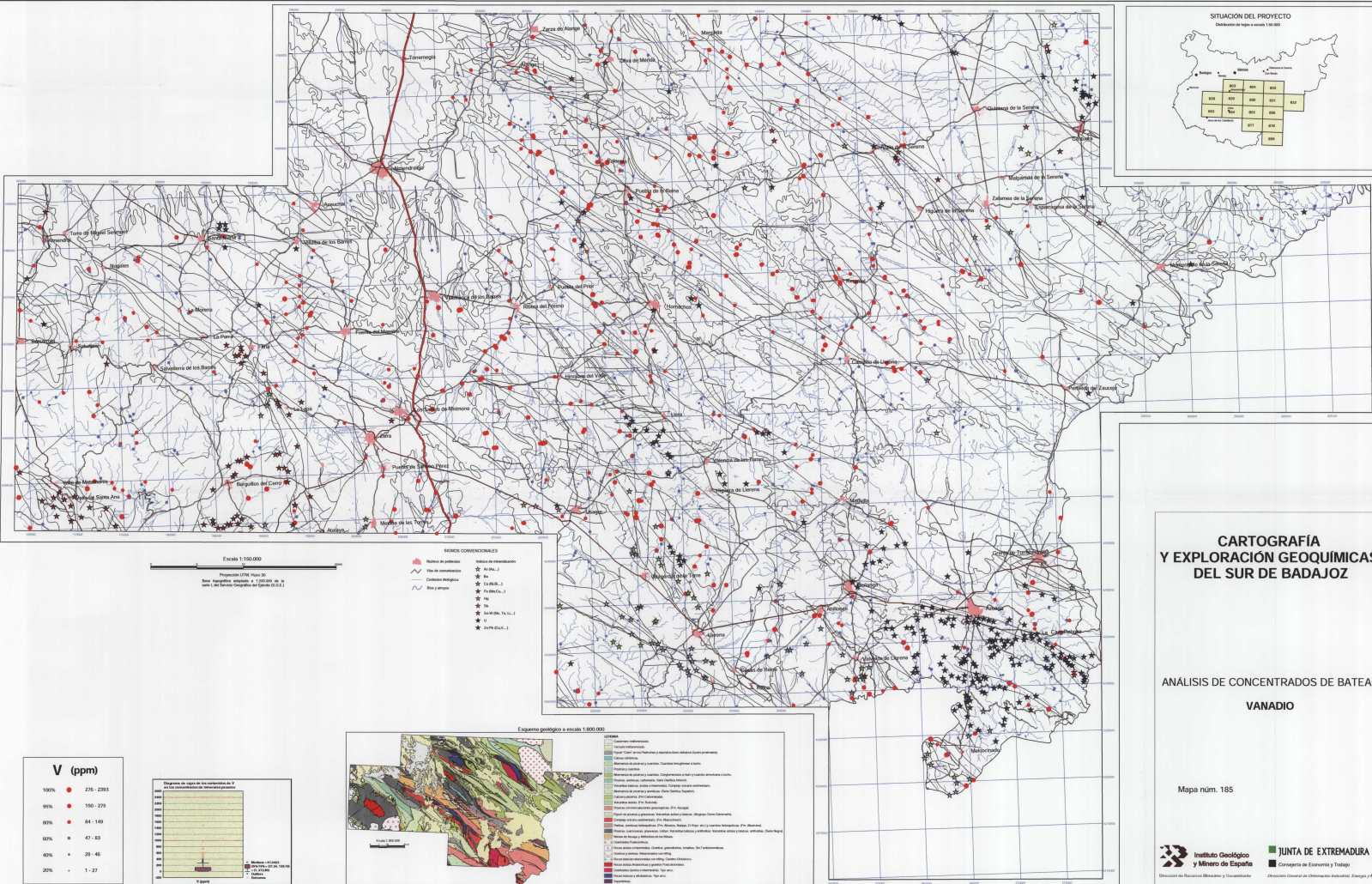


**CARTOGRAFÍA Y EXPLORACIÓN GEOQUÍMICAS DEL SUR DE BADAJOZ**

ANÁLISIS DE CONCENTRADOS DE BATEAS URANIO

Mapa núm. 184

**CARTOGRAFÍA GEOQUÍMICA DEL SUR DE BADAJOZ**



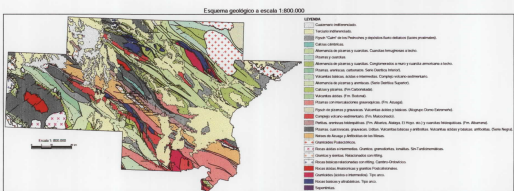
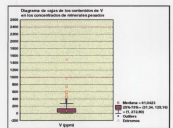
**CARTOGRAFÍA Y EXPLORACIÓN GEOQUÍMICAS DEL SUR DE BADAJOZ**

ANÁLISIS DE CONCENTRADOS DE BATEAS VANADIO

Mapa núm. 185

**V (ppm)**

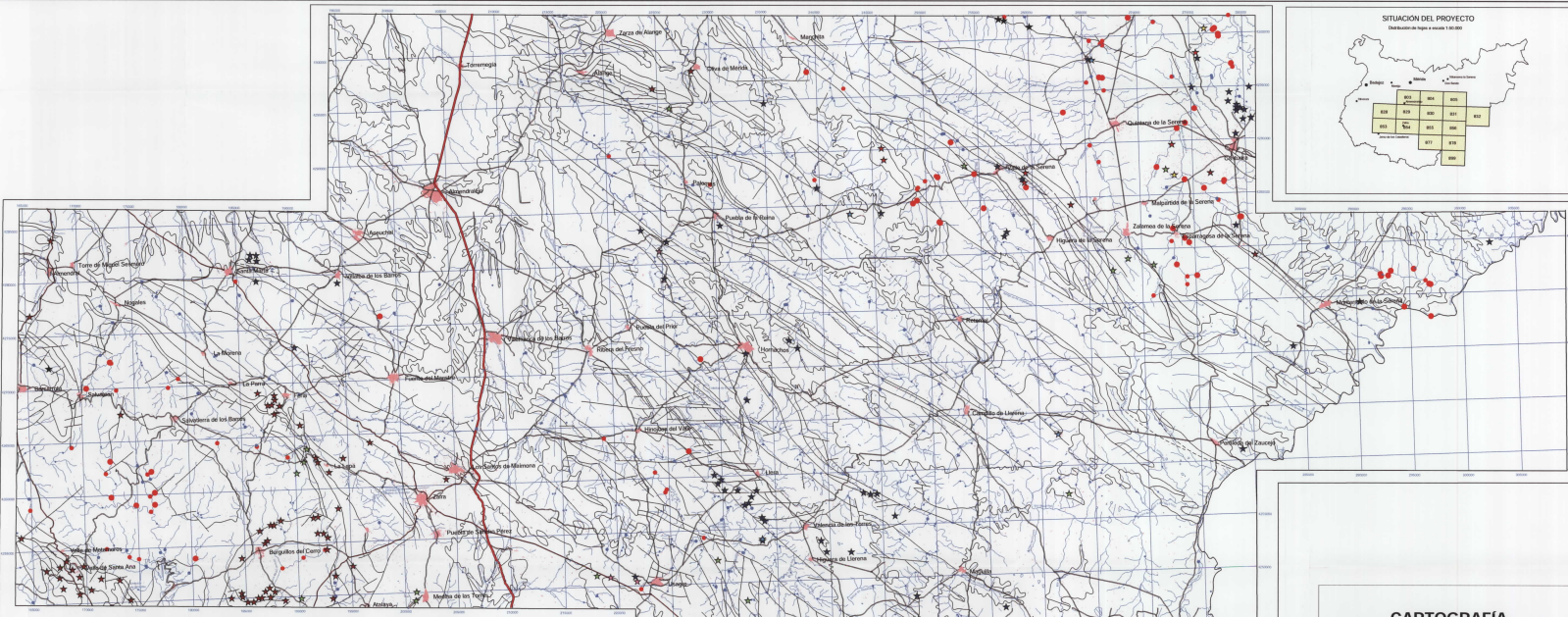
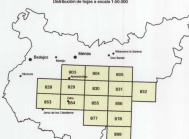
100%	●	276 - 2393
95%	●	100 - 275
80%	●	81 - 149
60%	●	47 - 83
40%	●	28 - 46
20%	●	1 - 27



**CARTOGRAFIA GEOQUIMICA DEL SUR DE BADAJOZ**

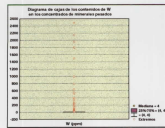
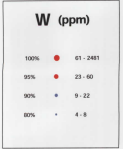
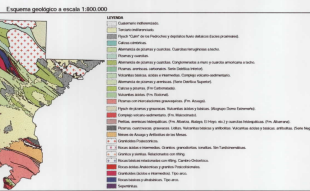


SITUACION DEL PROYECTO



Escala 1:150.000  
 Proyección UTM Zona 28N  
 Datum: Meridiano de Lisboa, a 1.000.000, 02, 9  
 Datum: del Sistema Geográfico de Lisboa de 1976

- SIÑOS CONVENCIONALES**
- Núcleo de población
  - Línea de drenaje
  - Carretera Nacional
  - Línea férrea
  - AN (N.º 1)
  - AN (N.º 2)
  - AN (N.º 3)
  - AN (N.º 4)
  - AN (N.º 5)
  - AN (N.º 6)
  - AN (N.º 7)
  - AN (N.º 8)
  - AN (N.º 9)
  - AN (N.º 10)
  - AN (N.º 11)
  - AN (N.º 12)
  - AN (N.º 13)
  - AN (N.º 14)
  - AN (N.º 15)
  - AN (N.º 16)
  - AN (N.º 17)
  - AN (N.º 18)
  - AN (N.º 19)
  - AN (N.º 20)
  - AN (N.º 21)
  - AN (N.º 22)
  - AN (N.º 23)
  - AN (N.º 24)
  - AN (N.º 25)
  - AN (N.º 26)
  - AN (N.º 27)
  - AN (N.º 28)
  - AN (N.º 29)
  - AN (N.º 30)
  - AN (N.º 31)
  - AN (N.º 32)
  - AN (N.º 33)
  - AN (N.º 34)
  - AN (N.º 35)
  - AN (N.º 36)
  - AN (N.º 37)
  - AN (N.º 38)
  - AN (N.º 39)
  - AN (N.º 40)
  - AN (N.º 41)
  - AN (N.º 42)
  - AN (N.º 43)
  - AN (N.º 44)
  - AN (N.º 45)
  - AN (N.º 46)
  - AN (N.º 47)
  - AN (N.º 48)
  - AN (N.º 49)
  - AN (N.º 50)
  - AN (N.º 51)
  - AN (N.º 52)
  - AN (N.º 53)
  - AN (N.º 54)
  - AN (N.º 55)
  - AN (N.º 56)
  - AN (N.º 57)
  - AN (N.º 58)
  - AN (N.º 59)
  - AN (N.º 60)
  - AN (N.º 61)
  - AN (N.º 62)
  - AN (N.º 63)
  - AN (N.º 64)
  - AN (N.º 65)
  - AN (N.º 66)
  - AN (N.º 67)
  - AN (N.º 68)
  - AN (N.º 69)
  - AN (N.º 70)
  - AN (N.º 71)
  - AN (N.º 72)
  - AN (N.º 73)
  - AN (N.º 74)
  - AN (N.º 75)
  - AN (N.º 76)
  - AN (N.º 77)
  - AN (N.º 78)
  - AN (N.º 79)
  - AN (N.º 80)
  - AN (N.º 81)
  - AN (N.º 82)
  - AN (N.º 83)
  - AN (N.º 84)
  - AN (N.º 85)
  - AN (N.º 86)
  - AN (N.º 87)
  - AN (N.º 88)
  - AN (N.º 89)
  - AN (N.º 90)
  - AN (N.º 91)
  - AN (N.º 92)
  - AN (N.º 93)
  - AN (N.º 94)
  - AN (N.º 95)
  - AN (N.º 96)
  - AN (N.º 97)
  - AN (N.º 98)
  - AN (N.º 99)
  - AN (N.º 100)

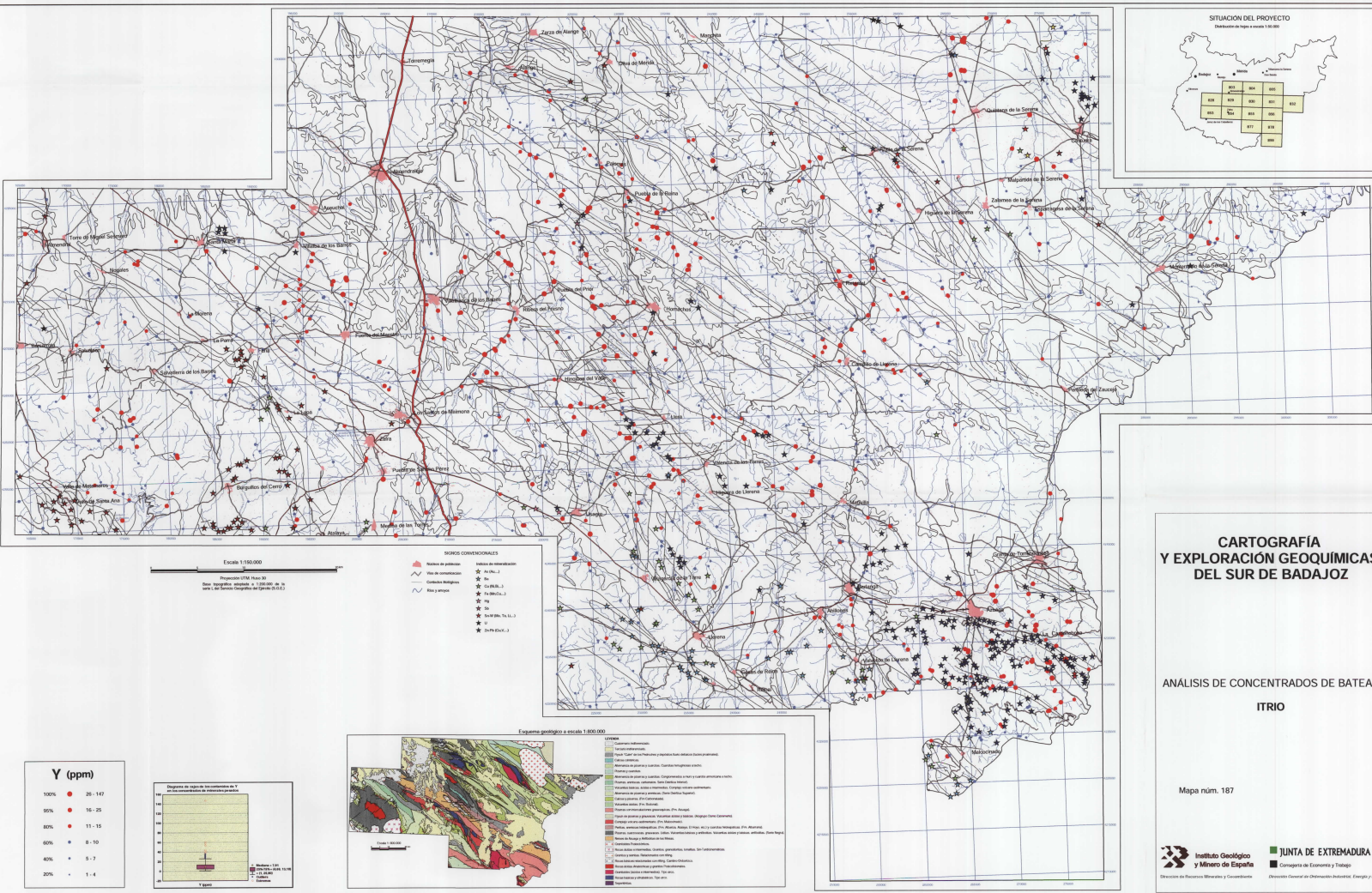


**CARTOGRAFIA Y EXPLORACION GEOQUIMICAS DEL SUR DE BADAJOZ**

ANALISIS DE CONCENTRADOS DE BATEAS  
**WOLFRAMO**

Mapa núm. 186

**CARTOGRAFIA GEOQUIMICA DEL SUR DE BADAJOZ**



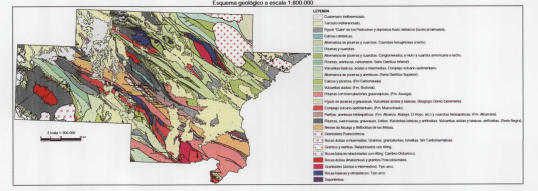
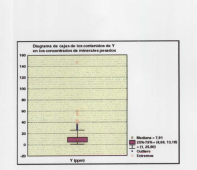
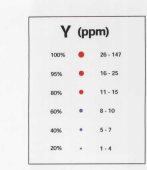
**CARTOGRAFIA Y EXPLORACION GEOQUIMICAS DEL SUR DE BADAJOZ**

ANÁLISIS DE CONCENTRADOS DE BATEAS  
 ITRIO

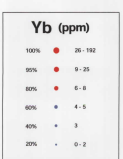
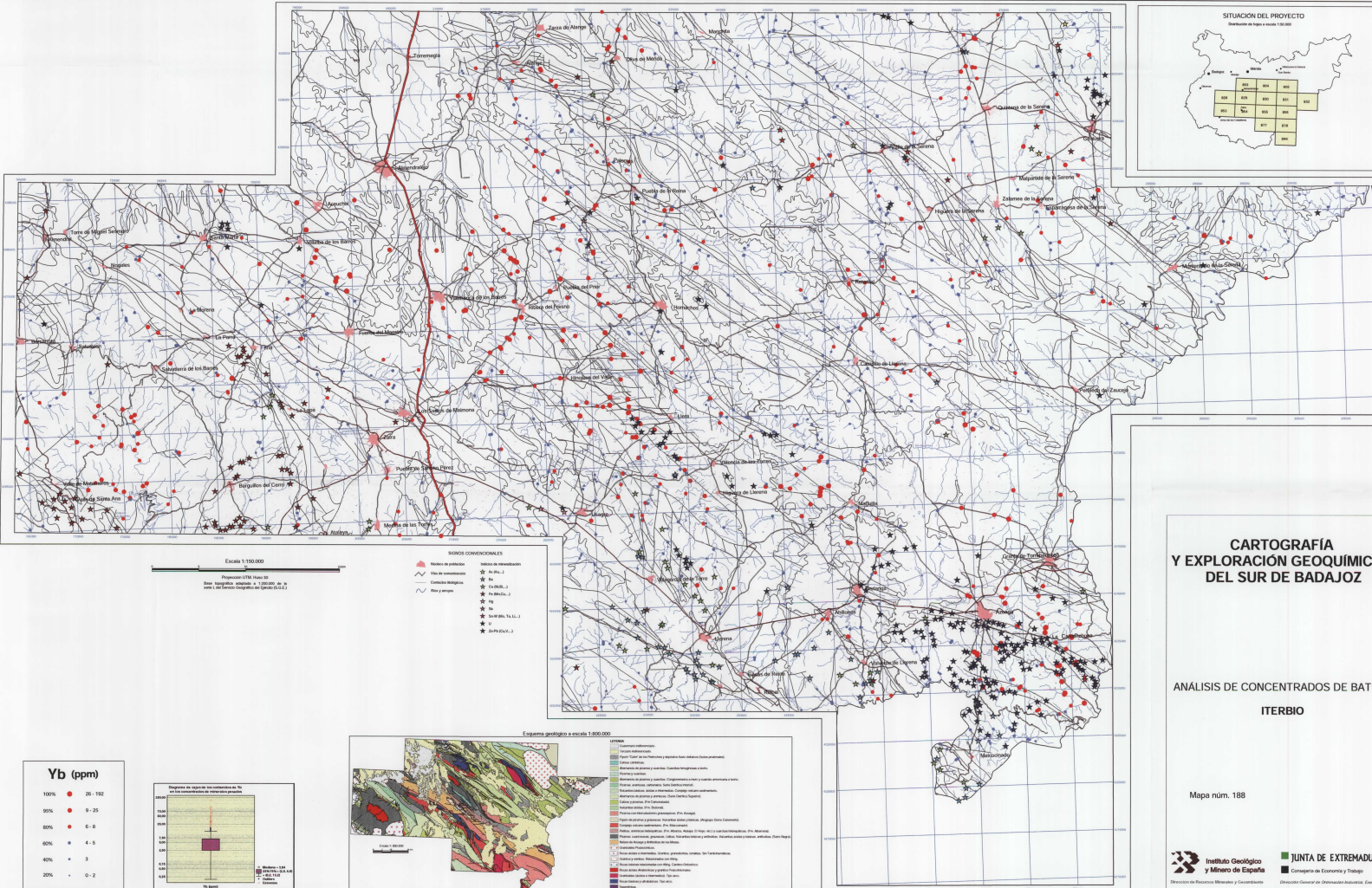
Mapa núm. 187

Instituto Geológico y Minero de España  
 Consejería de Economía y Trabajo

JUNTA DE EXTREMADURA  
 Consejería de Economía y Trabajo



**CARTOGRAFÍA GEOQUÍMICA DEL SUR DE BADAJOZ**



**CARTOGRAFÍA  
Y EXPLORACIÓN GEOQUÍMICAS  
DEL SUR DE BADAJOZ**

ANÁLISIS DE CONCENTRADOS DE BATEAS  
ITERBIO

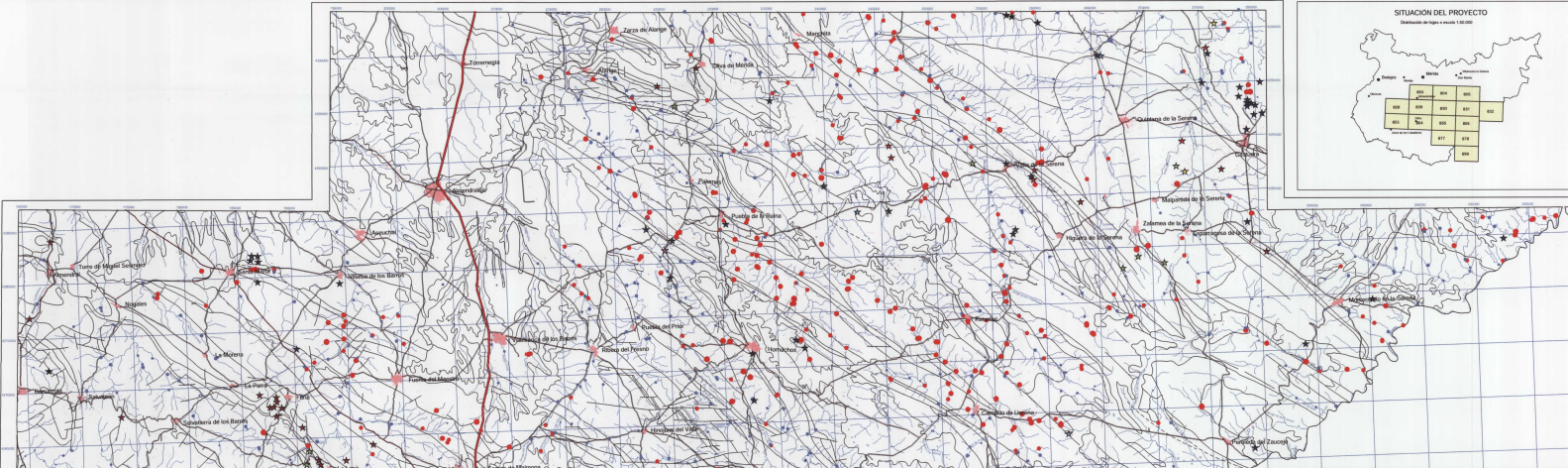
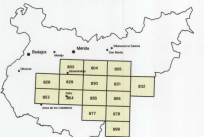
Mapa núm. 188

**CARTOGRAFÍA GEOQUÍMICA DEL SUR DE BADAJOZ**



SITUACIÓN DEL PROYECTO

Distribución de tipos a escala 1:800,000



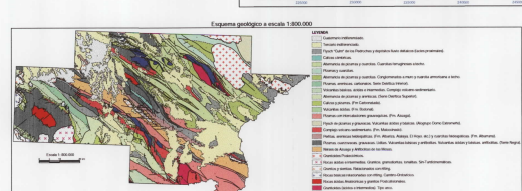
Escala 1:500,000

- SÍMBOLOS CONVENCIONALES**
- Valles de paises
  - Troncales
  - Canchales
  - Riños
  - Riños de paises
  - Troncales
  - Riños de paises
  - Riños
  - Riños de paises
  - Riños
  - Riños de paises



**Zn (ppm)**

100%	●	381 - 5563
95%	●	158 - 380
90%	●	82 - 157
80%	●	30 - 81
60%	●	30 - 49
20%	●	1 - 29



**Símbolos**

- Formación... (List of geological units)
- Formación... (List of geological units)
- Formación... (List of geological units)

**CARTOGRAFÍA Y EXPLORACIÓN GEOQUÍMICAS DEL SUR DE BADAJOZ**

ANÁLISIS DE CONCENTRADOS DE BATEAS  
CINC

Mapa núm. 189





